

【建築・電気科 建築コース】 課題研究

高齢者に適した椅子についての研究 ⑤

建築コースの課題研究では、建築で学んだ木材加工技術を使用し、高齢者に適した椅子の製作を社会福祉法人「花の村」との共同研究で行っています。

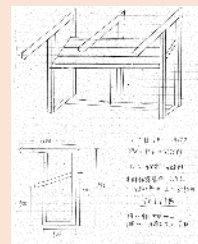
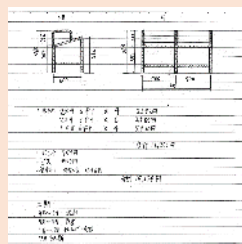
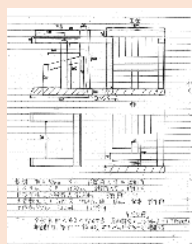
今回は、使い勝手の良い座面の角度、高さ、手すりの高さ、長さを具体的に数値として割り出すことを検証しました。

令和4年7月15日（金）に「花の村」の理事長様と施設長様に来校していただき、検証を元にプレゼンテーションを行いました。

その結果「安定性」と「個性」という2点の希望があり、再度案を練りプレゼンテーションを行うこととなりました。



プレゼンテーションの様子



今回のプレゼンで発表した内容です