

## 【建築・電気科 建築コース】課題研究

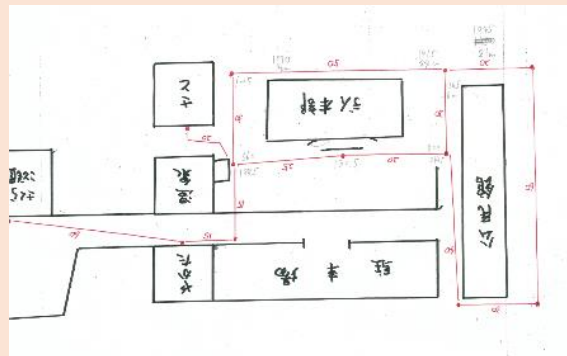
### 高齢者に適した椅子についての研究②

令和4年6月24日（金）、建築で学んだ木材加工技術を使用し、高齢者に適した椅子の製作を社会福祉法人「花の村」との共同研究で行っています。

現地調査を行い、高齢者の方々がどのような動きで、椅子へ座っているのかを確認後、実際に散歩しているコースの勾配を計測しました。



・手すりの代わりに椅子の背を持って、立ったり座ったりを行ってもらいました。



・散歩コースの勾配を測定しました。

後日行われる、各班員が考えた椅子についてのコンセプト、製作に必要な図面、使用材料、製作に必要な費用等について、プレゼンテーションの準備を行っています。