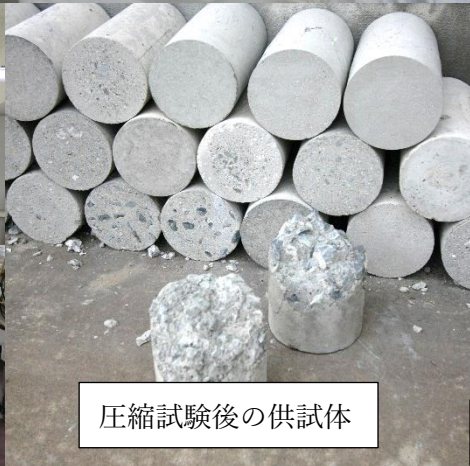
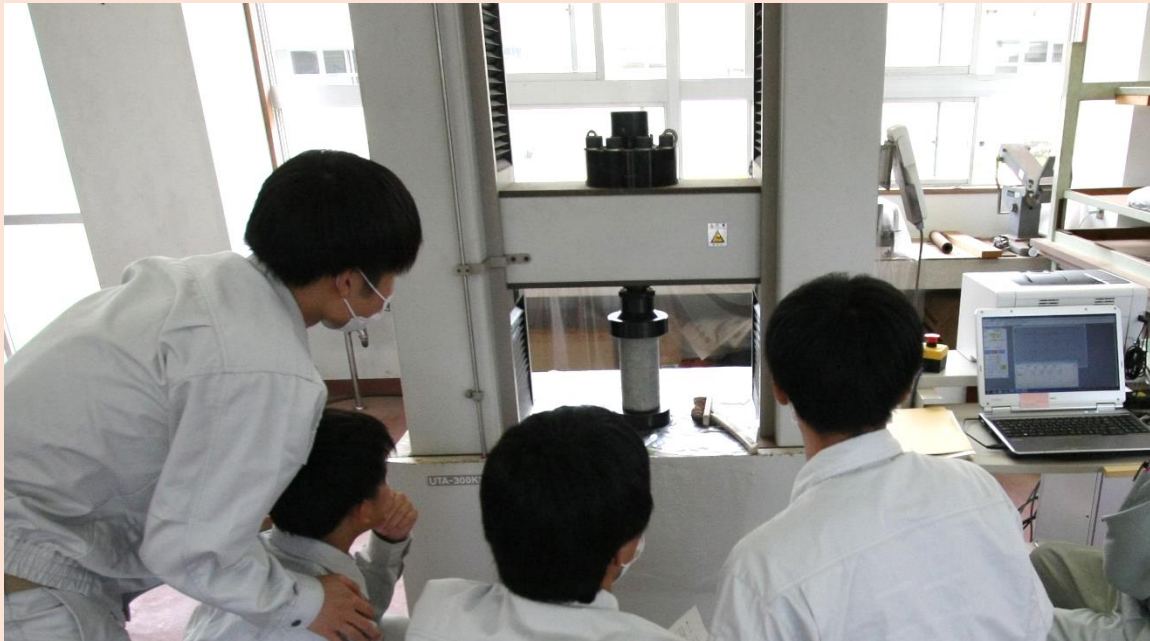


【建築・電気科2年 建築コース】 実習 コンクリートの圧縮試験



圧縮試験後の供試体



供試体の端面を研磨

令和2年7月、建築・電気科2年 建築コースでは、コンクリートの調合設計・供試体の製作・圧縮試験を行っています。前回までに調合強度を計算により求め、水量、セメント量、粗骨材量、細骨材量がそれぞれ異なる2種類の試供材を製作しました。

今回は、製作した2種類の試供体を試験機で強度計測しました。